

AMERICAN STANDARD



Los fluxómetros American Standard son el aliado perfecto de las instituciones de alto tráfico, están diseñados para un óptimo funcionamiento y durabilidad debido a sus características antivandálicas.

American Standard flush valve are the perfect ally for high-traffic institutions, they are designed for optimum performance and durability due to their anti-vandal characteristics.

SERIE PROFESIONAL

FLUXÓMETRO MANUAL

Fluxómetro para sanitario 1.28GPF
Toilet Flush Valve

4.8 Lpf. /1.28 Gpf.

Ref. 1903143002

Información técnica

Technical Information

Presión operacional / Operation pressure

Rango general Overall range	20 - 125 PSI**
Presión recomendada Recommended pressure	35 PSI (flujo) 80 PSI (estático)
Requisito de flujo Flow requirement	25 GMP (94,6L /min)

** No se recomienda una presión de agua superior a 80 PSI para la mayoría de los accesorios de plomería.

Accesorios / Accessories

- Bridas de pared fundidas (3/4", 1" y 1-1/2")
- Soportes de tubería de anillo sólido (2-1/2" y 6" C-E)
- Soportes de tubería de anillo partido (2-1/2" y 6" C-E)

Incluye / Includes

- Tope angular I.P.S. de 1" con prevención de reflujo y tapa antivandálica
- Kit de soldadura blanda que incluye tubo de cubierta y brida de pared
- Interruptor de vacío de alta contrapresión con tubo descendente
- Acoplamiento y brida para spud superior de 1-1/2"
- Pistón de latón auto limpiante con resorte limpiador integral evita obstrucciones y reduce el mantenimiento.
- La operación de pistón ofrece una precisión de descarga superior y repetibilidad
- La válvula de pistón permanece cerrada y no necesita ser restablecer después de la pérdida de presión de agua
- Asa abierta sin sujeción
- El sello positivo garantiza un rendimiento sin fugas
- Sin ajuste de volumen externo
- Construcción duradera de latón fundido cromado es ideal para aplicaciones comerciales
- Sellos EPDM resistentes a la cloramina
- Pieza trasera ajustable para una mayor flexibilidad
- Se puede instalar para personas diestras o zurdas



SERVICIO POST VENTA
AFTER SALE SERVICE

- Panamá: (507) 800-0202
- Costa Rica: (506) 4001-4966
- Guatemala: (502) 1800-6240-109
- Honduras, San Pedro Sula: (504) 9482-6710
- Honduras, Tegucigalpa: (504) 9767-0821
- Nicaragua: (505) 2249-5521
- El Salvador: (503) 2274 4620

postventa@incesastd.com

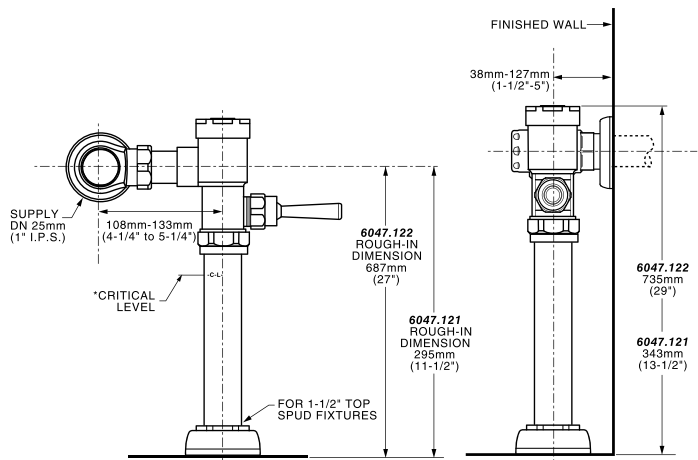
Cuidados y limpieza

Care and cleaning

Los acabados superficiales son aquellos que le imprimen una apariencia especial y estética a su producto y además le brindan protección. Para prolongar sus cualidades es vital que la limpieza profunda del producto se haga únicamente con agua y jabón suave y que en el secado y el brillo se utilice un paño de algodón limpio, dicha limpieza se recomienda 2 veces a la semana, y en zonas costeras a diario por la salinidad del ambiente. Por ningún motivo deben usarse elementos abrasivos, ácidos o disolventes para la limpieza del producto. Los acabados pueden variar su comportamiento en zonas costeras y/o en ambientes corrosivos

Plano técnico

Technical drawing



30 AÑOS
GARANTÍA



CUMPLE CON
REQUERIMIENTOS
ADA

Para mayor información referirse a las condiciones de garantía y devolución.
Further information refer to warranty and return conditions.